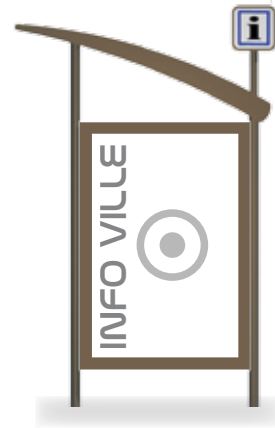
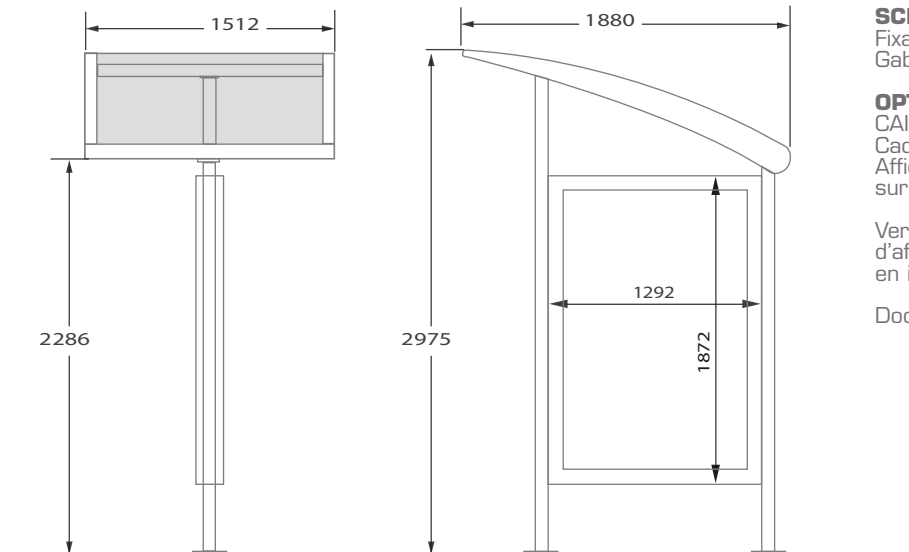


Comète 2m²Planimètre 2m² 1200 x 1800 avec toit "New Edge"

Avec option point "i"



Option caisson point "i"

**DIMENSIONS**

Hors tout (niveau sol) : 3045 x 1880 x 1512.
 Coloris suivant nuancier RAL.
 Thermolaquage : Poudre polyester.
 Visserie en acier inoxydable.

STRUCTURE

Poteau Ø 80 et toiture en aluminium thermolaqué.
 Remplissage de la toiture en polycarbonate alvéolaire bronze ép. 10mm cintré.
 Affichage simple ou double face

CAISSON D'AFFICHAGE

Structure en acier galvanisé à chaud.
 Profils de porte et joint creux en profils aluminium thermolaqués.
 Caisson vitré. Charnières inoxydables. Ouverture par clé spéciale.
 Remplissage par verre sécurité clair ép. 5 mm.
 Joinrys d'étanchéité EPDM.
 Maintien en position ouverture par 2 vérins à gaz.

DIFFUSANT

PMMA extrudé blanc diffusant, monté sur cadre aluminium 2 positions du panneau diffusant pour faciliter le changement des affiches. Affiche maintenue en position par 2 pinces inox.

EQUIPEMENT ÉLECTRIQUE DU CAISSON

4 tubes fluos de 58 W de 1,5 ml blanc industrie.
 Protection par disjoncteur 10A et différentiel 30mA.

SCÈLEMENT

Fixation au sol par 8 cannes d'ancrage sur platine.
 Gabarit de scellement en tôle galvanisée.

OPTION / VARIANTES

CAISSON POINT "i".
 Cadre du caisson en profils aluminium thermolaqués.
 Affichage "i" sur support adhésif haute performance collé sur PMMA blanc diffusant, non éclairé.

Version non éclairée simple ou double face avec support d'affiche en tôle prélaquée blanche équipée de 2 pinces en inox.

Document sans caractère contractuel